



## Praktisches Jahr (PJ) in der Inneren Medizin

„Ausbildung in Innerer Medizin auf höchstem Niveau:  
Werden Sie Teil eines engagierten universitären  
Teams an der Dresdner Exzellenzuniversität“

Stipendium:  
400,-€ / Monat in MK1 & MK3  
400,-€ / Monat im HZ

### **Ansprechpartner:**

**Dr. med. Silke Braun**  
Telefon: 0351 458-18604  
Email: [silke.braun@  
uniklinikum-dresden.de](mailto:silke.braun@uniklinikum-dresden.de)

**Frau Jantsch – PJ-Sekretariat**  
Telefon: 0351 458-15643  
Email: [franziska.jantsch@  
uniklinikum-dresden.de](mailto:franziska.jantsch@uniklinikum-dresden.de)

# Praktisches Jahr (PJ) am UKD

## Die Innere Medizin bietet Ihnen:



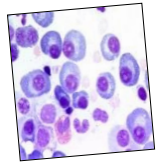
### Wahlmöglichkeiten der Rotationsschwerpunkte:

Hämatologie, Onkologie, Kardiologie, Angiologie, Gastroenterologie, Pneumologie, Nephrologie, Rheumatologie, Endokrinologie, Palliativ-medicin, Geriatrie, Internistische Notaufnahme und Intensivstation.

*Die Möglichkeiten Ihrer Präferenz zur Stationsbelegung erfragen Sie bitte im Vorab für zwei Stationsbelegungen bei Frau Jantsch.*

### Eine strukturierte PJ-Ausbildung:

- strukturiertes Curriculum & regelmäßiger PJ-Unterricht 2x/Wo
- Betreuung eigener Patienten
- Falldemonstration bei der tägl. Stationsvisite
- Teilnahme an interdisziplinären Tumorboards
- Reanimationstraining im ISI-MED & EKG-Kurs
- Einwöchige Radiologie Hospitation auf Wunsch
- kostenlose Teilnahme an Fortbildungsveranstaltungen und lokalen Kongressen der Medizinischen Kliniken



### Wissenschaft:

Möglichkeit zur Fortführung einer wissenschaftliche Arbeit z.B. des Promotionsthemas; Zugang zu Fachliteratur via SLUB & EZB

### Monatliche Aufwandsentschädigung:

Stipendium: 400,-€ / Monat in MK1 & 3; 400,-€ / Monat im HZ;  
Essensmarken frei; geregelte Arbeitszeiten

**Hier können Sie uns finden**



Die Stationen der Medizinischen Klinik 1 und 3 befinden sich auf dem Campus, verteilt auf verschiedene Häuser (19, 27, 66, 59, ABAKUS).