

  
HOCHSCHULMEDIZIN DRESDEN  
**KARRIERE**  
**MACHEN AM**  
UNIVERSITÄTSKLINIKUM  
**DRESDEN**



## Praktisches Jahr (PJ) in der Inneren Medizin

„Ausbildung in Innerer Medizin auf höchstem Niveau:  
Werden Sie Teil eines engagierten universitären  
Teams an der Dresdner Exzellenzuniversität“

**Stipendium:**  
400,-€ / Monat in MK1 & MK3  
400,-€ / Monat im HZ

### Ansprechpartner:

**Dr. med. Silke Braun**  
Telefon: 0351 458-18604  
Email: [silke.braun@uniklinikum-dresden.de](mailto:silke.braun@uniklinikum-dresden.de)

**Frau Jantsch – PJ-Sekretariat**  
Telefon: 0351 458-15643  
Email: [franziska.jantsch@uniklinikum-dresden.de](mailto:franziska.jantsch@uniklinikum-dresden.de)

# Praktisches Jahr (PJ) am UKD

## Die Innere Medizin bietet Ihnen:

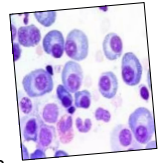


### Wahlmöglichkeiten der Rotationsschwerpunkte:

Hämatologie, Onkologie, Kardiologie, Angiologie, Gastroenterologie, Pneumologie, Nephrologie, Rheumatologie, Endokrinologie, Palliativ-medicin, Geriatrie, Internistische Notaufnahme und Intensivstation.

### Eine strukturierte PJ-Ausbildung:

- strukturiertes Curriculum & regelmäßiger PJ-Unterricht 2x/Wo
- Betreuung eigener Patienten
- Falldemonstration bei der tägl. Stationsvisite
- Teilnahme an interdisziplinären Tumorboards
- Reanimationstraining im ISI-MED & EKG-Kurs
- Einwöchige Radiologie Hospitation auf Wunsch
- kostenlose Teilnahme an Fortbildungsveranstaltungen und lokalen Kongressen der Medizinischen Kliniken



### Wissenschaft:

Möglichkeit zur Fortführung einer wissenschaftliche Arbeit z.B. des Promotionsthemas; Zugang zu Fachliteratur via SLUB & EZB

### Monatliche Aufwandsentschädigung:

Stipendium: 400,-€ / Monat in MK1 & 3; 250,-€ / Monat im HZ;  
Essensmarken frei; geregelte Arbeitszeiten

Anmeldung  
über das PJ-Portal

## Hier kannst Sie uns finden



Die Medizinische Klinik und Poliklinik I und III befindet sich auf dem Gelände des Uniklinikums im **Haus 27**, das Herzzentrum im **Haus 68**.